



# Andorra

EL PAIS DELS PIRINEUS



## TERRENO EN PRATS CANILLO





# Andorra

EL PAIS DELS PIRINEUS

**GRAN VALIRA**





## UBICACIÓN

---

- El terreno se ubica en la parte alta de Canillo, en la carretera de Prats dirección a Forn, a 5 minutos en coche de Canillo.
- Esta totalmente soleado y tiene unas vistas inmejorables, estando a unos 1.500 m de altitud aprox, siendo atractivo tanto en invierno por el DEPORTE DE ESQUI y en verano por la tranquilidad y la virtud de estar viviendo a dicha altitud, (salud).

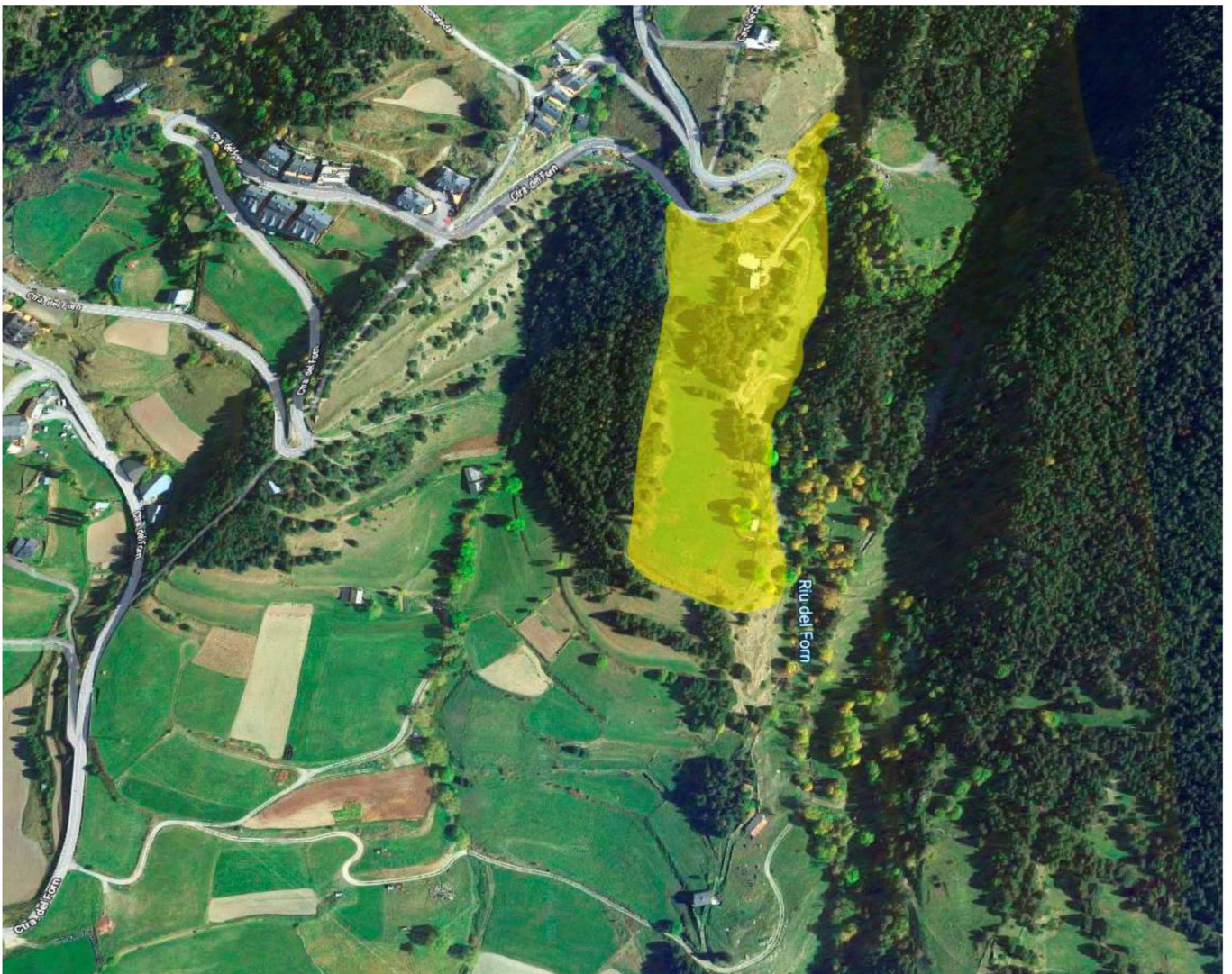
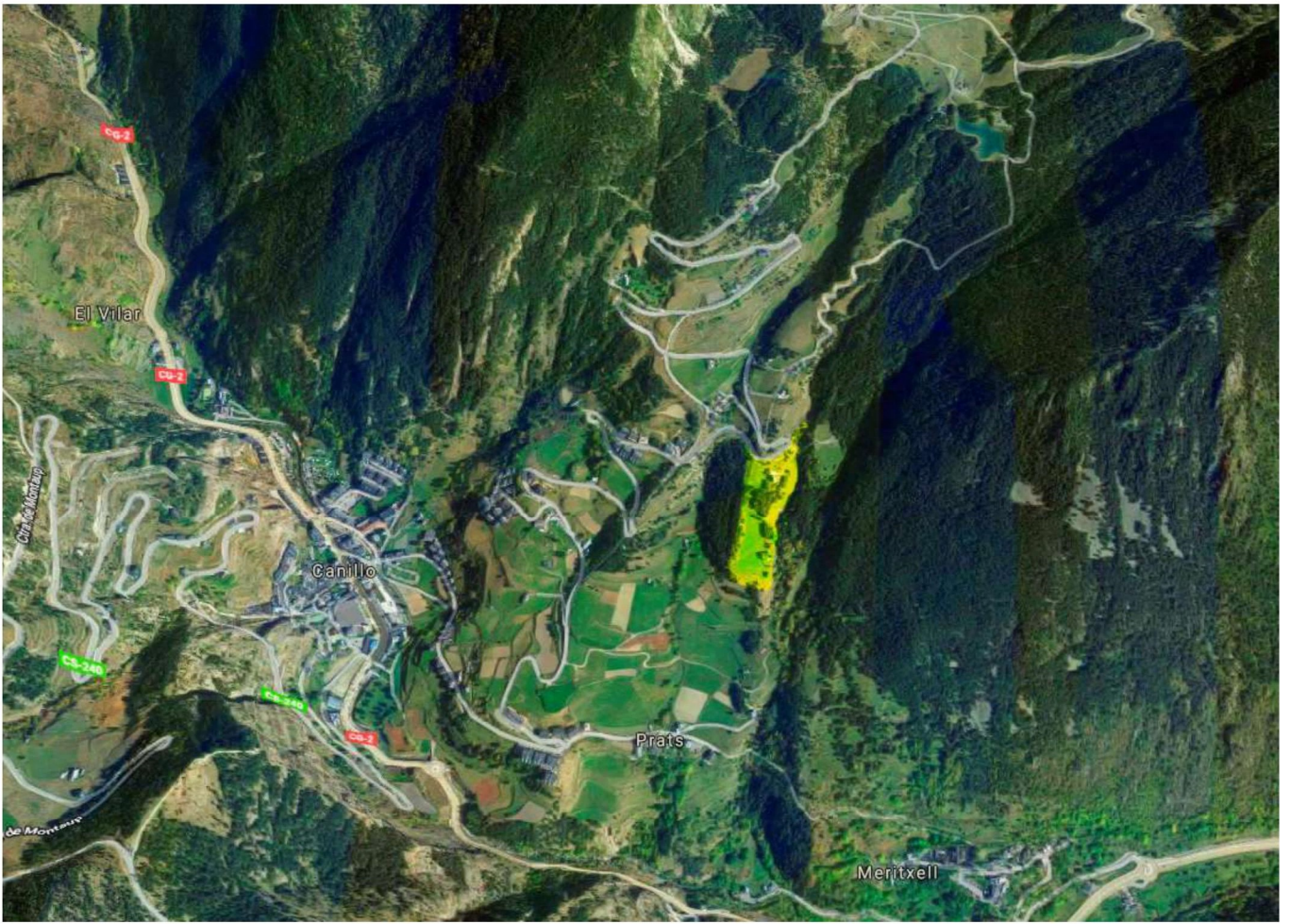
Esta carretera tiene como punto de destino a unos 5 Km, el telecabina de acceso a las pistas de **GRAN VALIRA, (Soldeu- El Tarter)**, unidas con **Grau Roig y Pas de la Casa**, creando **el dominio mas importante de esquí del Principado**, y uno de los mas atractivos del Pirineo.

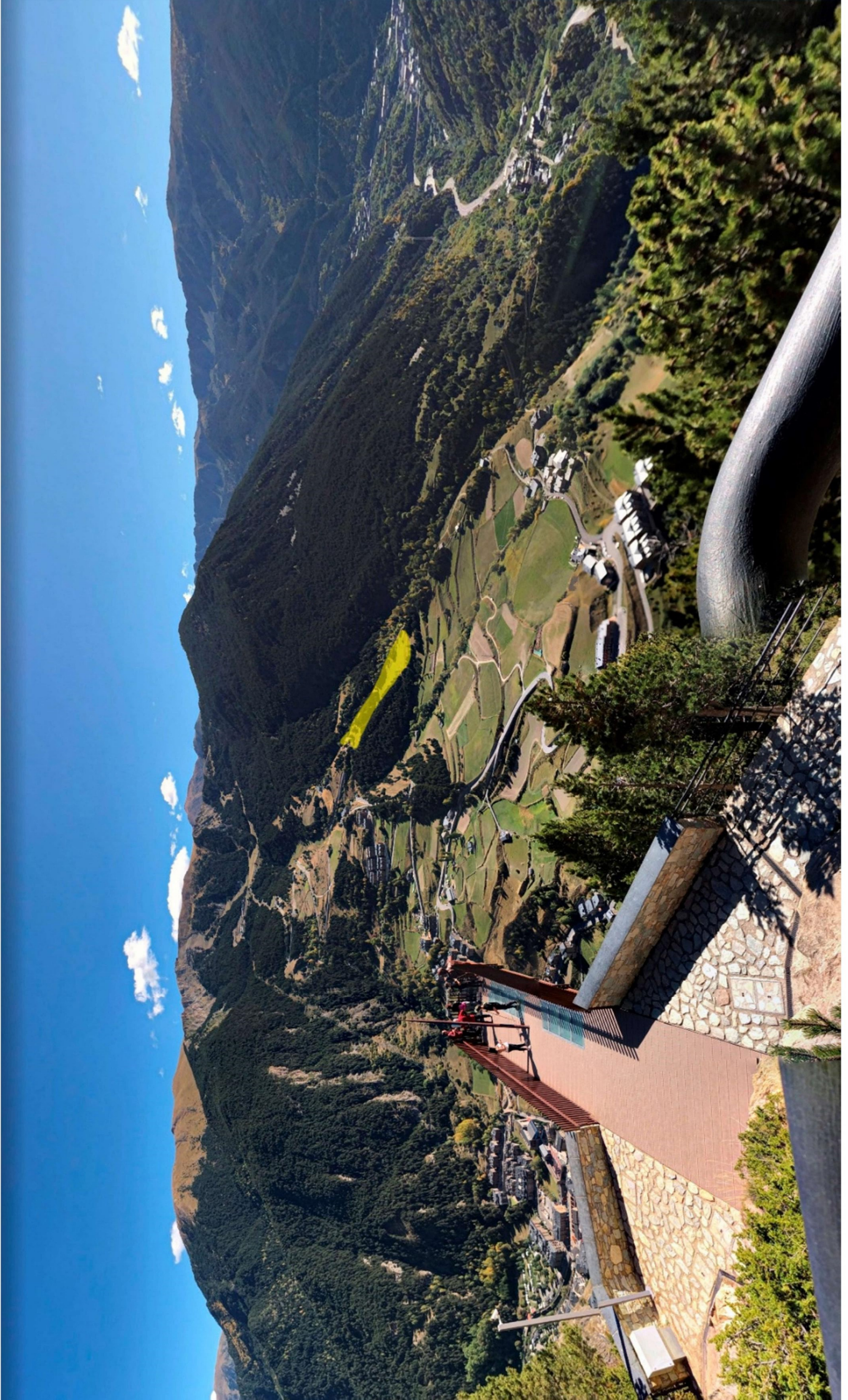
También, el pueblo esta a 3,5 Km del terreno, donde se ubica el telecabina o transporte por cable de Canillo, que tiene como punto de destino la cima de la montaña, y acceso a la estación **Gran Valira**.

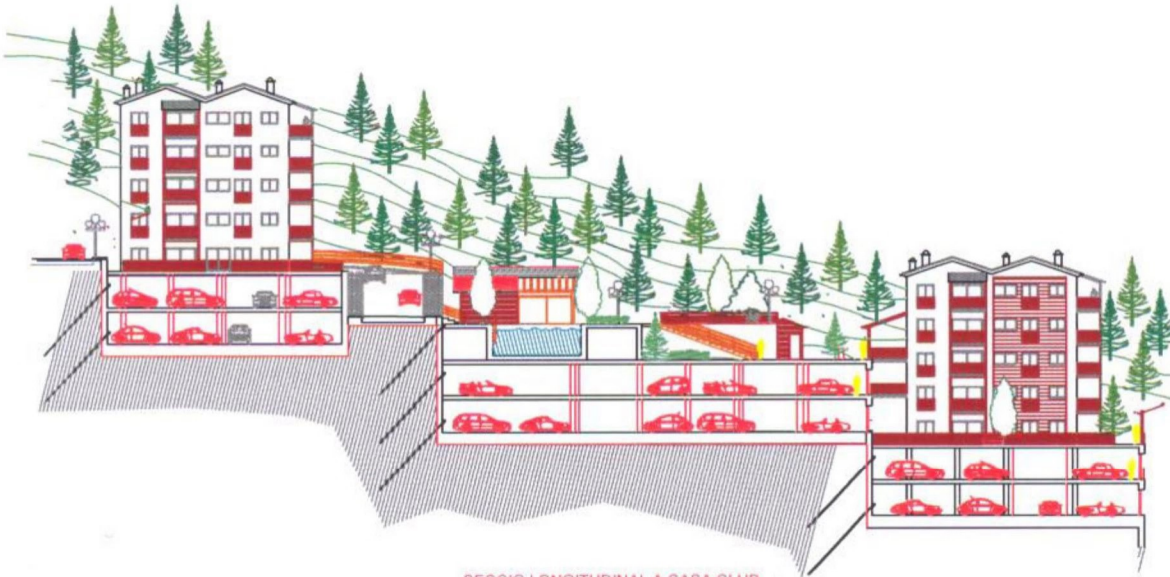




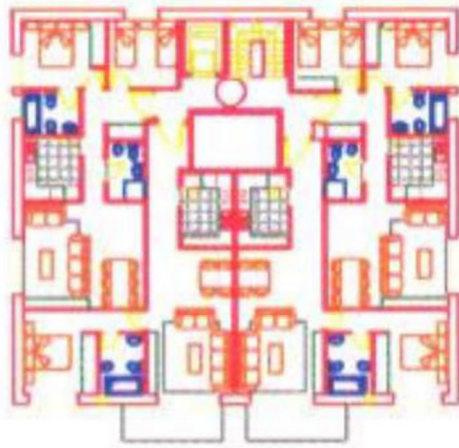


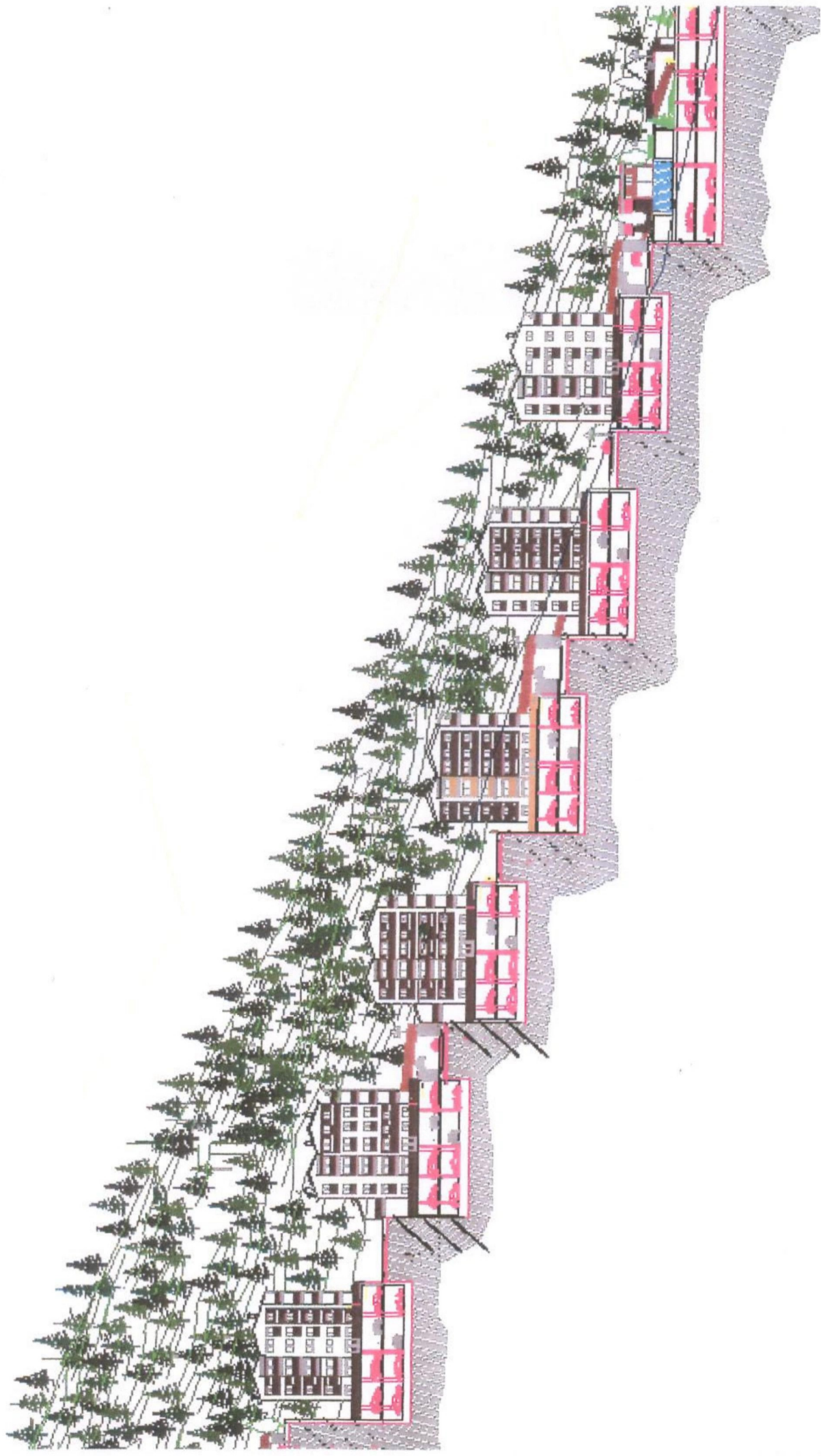




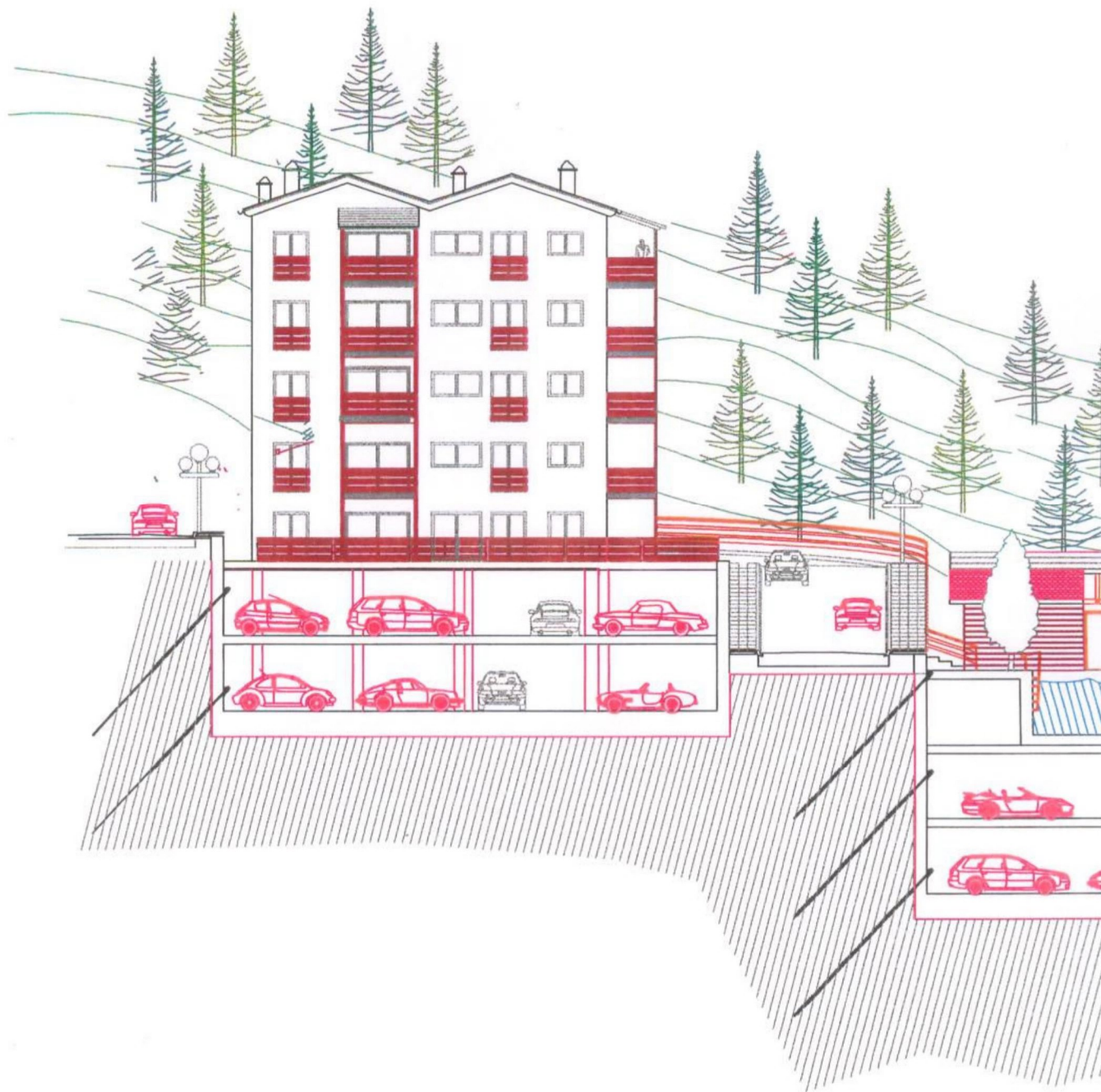


SECCIO LONGITUDINAL A CASA CLUB





# SECCIO LONGITUDINAL



SECCIO

<b>PARCELAS</b>	<b>M2</b>	<b>CONSTRUCCIÓN AUTORIZADA</b>
14	501,55	877,71 m2
15	571,9	1000,82 m2
10	580,2	1035,55 m2
8	822,46	1439,31 m2
7	501,69	877,95 m2
4	500,19	875,33 m2
5	500,05	875,08 m2
3	528,62	925,09 m2
2	2633,41	4608,47 m2
1	10828,99	18950,72 m2
6	573,35	1003,37 m2
18	479,66	turbina de agua colectiva
<b>TOTAL</b>	<b>19022,07</b>	<b>32.469,4 m2</b>

<b>PARCELAS</b>	<b>M2</b>	<b>CONSTRUCCIÓN AUTORIZADA</b>
9	540,67	946,18 m2
11	540,53	945,93 m2
12	540,74	946,3 m2
13	537,41	940,46 m2
<b>TOTAL</b>	<b>2159,35</b>	<b>3778,87 m2</b>

<b>PARCELAS</b>	<b>M2</b>	<b>CONSTRUCCIÓN AUTORIZADA</b>
16	651,59	1087,78 m2

<b>PARCELAS</b>	<b>M2</b>	<b>CONSTRUCCIÓN AUTORIZADA</b>
<b>TOTAL</b>	<b>21833,01</b>	<b>37.336,05 m2</b>

